



Zilverberk



Infobrochure schoolopvang GO Zilverberk Halle

In opdracht van de school GO Zilverberk verzorgt Infano vzw de voor- en naschoolse opvang in de school van u kind

In deze brochure vindt u alvast meer informatie. Hebt u toch nog vragen, dan kan u altijd contact opnemen met de volgende persoon:

Teambegeleider-coach Ster Algemeen Zuid
Afdeling "De sterretjes" VZW Infano
0499/52.91.84
TCsteralgemeenzuid@infano.be

Regiocoördinator Ster Algemeen Zuid
Afdeling "De Sterretjes" VZW Infano
0484/58.07.27
steralgemeen.zuid@infano.be

Regiomanager sterretjes
Afdeling "De sterretjes" VZW Infano
0494/51.96.96
messiaenleen@infano.be



1. Opvangmomenten

Voor de exacte openingsuren van de opvang, en het gsm-nummer van de opvang: : zie bijlage.

2. Breng- en haalmoment



De ouders moeten zich eerst aanmelden bij de begeleid(st)er. De ouder is 's avonds na het uitloggen verantwoordelijk voor het kind.

Als anderen (familie, vrienden,...) de kinderen komen afhalen, dan moet dit schriftelijk worden gemeld en moeten die personen zich melden. Als het kind alleen de opvang mag verlaten (deelname aan sportieve, culturele of een andere activiteit of om zelfstandig huiswaarts te keren) dan moet dit schriftelijk door de ouders meegedeeld te worden. De ouders zijn hiervoor verantwoordelijk.

De kinderen die op het schooldomein zijn, worden geregistreerd en zijn onder de verantwoordelijkheid van infano. De school of Infano is niet verantwoordelijk voor de kinderen die buiten de school wachten.

3. Ouderbijdragen

De opvang wordt dagelijks geregistreerd per opvangmoment. Zie bijlage. Als je als ouder door onvoorziene omstandigheden niet voor sluitingstijd je kind(eren) kan ophalen in de opvang, moet je de opvang te contacteren (voor nummer: zie bijlage).

Wie zijn kind(eren) na sluitingstijd komt afhalen, zal per kind een vaste bijdrage van € 3 betalen per begonnen kwartier.

Herhaaldelijk te laat kan leiden tot weigering in de opvang. (zie bijlage)



- **TARIEF SCHOOLDAGEN**

- De opvang wordt berekend per begonnen halfuur.
- Begonnen halfuur: € 0,90

- **TARIEF SCHOOLVRIJE DAG / VAKANTIE**

- 1 kind:

Halve dag (< 6u): € 7,71

Hele dag (> 6u): € 12,85

- 2 kinderen:

Halve dag (< 6u): € 5,78

Hele dag (> 6u): € 9,64

4. Facturen

De factuur wordt digitaal verstuurd of meegegeven met het kind. Alleen in de digitale facturen staan alle details van de opvang.

De opvang kan bij voorkeur betaald worden via domiciliëring. Je krijgt 5% korting op de factuur als je via domiciliëring betaalt. Als je met een overschrijving betaalt, gebruik dan de gestructureerde mededeling! In geval van niet-betaling worden er kosten bijgerekend. Na herhaaldelijk misbruik kan dit leiden tot weigering in de opvang.

Je krijgt een fiscaal attest van de opvangkosten.

Als je vragen hebt over de factuur kan je mailen naar kettermichel@infano.be

Of telefonisch 0498/85.28.19 (tijdens kantooruren)



5. Annulering/wijziging inschrijving



Elke annulering of wijziging in verband met de aanwezigheid /afwezigheid van het kind tijdens schoolvrije dagen- vakantiedagen moet schriftelijk 1 dag vooraf doorgegeven worden via mail naar de coördinator. Als je dat niet doorgeeft, dan wordt de opvang (minder dan 6u) aangerekend. Als je een medisch attest hebt, moet je dat niet betalen.

6. Mogelijkheid tot huiswerk maken



De opvang biedt de mogelijkheid om huistaken en lessen te laten maken voor de kinderen van de lagere school vanaf het derde leerjaar tot het zesde leerjaar. Er wordt niet in alle scholen begeleiding gedaan, maar soms is er alleen toezicht (info per school: zie bijlage). De kinderen zorgen ervoor dat ze hun materiaal bij hebben en dat ze zich in stilte kunnen bezighouden na hun huistaak.

Op woensdagnamiddag en op schoolvrije dagen worden er activiteiten georganiseerd per maandthema. In de school aan het infobord/raam vind je het maandthema terug.

7. Wat bij ziekte of ongeval?

In het belang van je kind en andere kinderen in de opvang is het belangrijk de dienst te informeren over medische problemen van je kind, die een gevaar kunnen betekenen voor de begeleid(st)ers of die een bijzondere waakzaamheid van de begeleid(st)ers vergen.



Ouders worden verzocht hun arts te vragen bij voorkeur medicatie voor te schrijven die 's morgens en 's avonds door de ouders zelf kan worden toegediend. Wanneer het kind tijdens de opvang toch medicatie moet nemen, kan dit enkel op medisch voorschrift.

De arts geeft toelating aan de begeleiding om bepaalde medicatie toe te dienen. Wanneer een kind ziek wordt tijdens de opvang, nemen wij onmiddellijk contact op met één van de ouders. Wij vragen om je kind zo snel mogelijk af te halen.



Hoewel de dienst de veiligheid van de kinderen moet garanderen, kan een ongeluk tijdens het spelen nooit uitgesloten worden. Bij een ongeval verwittigen wij de ouders (of andere contactpersoon). Indien de ouders niet onmiddellijk bereikbaar zijn nemen we contact op met een arts of nemen we contact op met de hulpdiensten (in geval van noodsituaties)



Zilverberk

De kinderen zijn verzekerd tegen lichamelijke ongevallen wanneer zij onder toezicht staan van het personeel. Schade aan kledij en brillen wordt niet vergoed. Idem voor het verlies ervan.



8. Schoolvrije dagen en Vakantiewerking



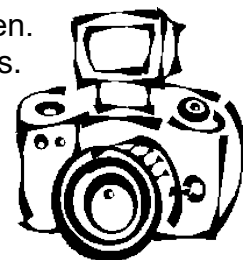
Infano vzw organiseert ook opvang tijdens schoolvrije dagen en tijdens de herfstvakantie, kerstvakantie, krokusvakantie, paasvakantie en zomervakantie (zie bijlage).

De opvang tijdens de vakanties wordt gecentraliseerd in de Zilverberk te Halle. De ouders moeten vijf werkdagen vooraf inschrijven via de website www.infano.be -> [online inschrijven](#) -> [binnenschoolse opvang: vakantiewerking](#)

Infano vzw organiseert opvang tijdens schoolvrije dagen in de school zelf. U dient u hiervoor in te schrijven via de website van Infano www.infano.be -> [online inschrijven](#) -> [binnenschoolse opvang: schoolvrije dagen](#) . De ouders worden van de schoolvrije dagen op de hoogte gebracht via de affiche aan het infobord / raam in de school.

9. Publiceren van foto's

Tijdens de opvang worden er regelmatig foto's genomen van de kinderen. Deze foto's kunnen gebruikt worden voor beroeps specifieke publicaties. Indien de ouder niet akkoord is dient hij/zij contact op te nemen met de coördinator via mail.



Voor meer info: www.infano.be



Zilverberk

BIJLAGE: Zilverberk Halle



1. Opvangmomenten:

- Ochtendopvang: 6u45 – 8u10
- Avondopvang: 15u45 – 18u15
- Woensdag: 12u30 – 18u15
- Schoolvrije dagen: 7u00 – 18u00

2. Tarieven:

- Op schooldagen:
 - 1 kind: € 0,90 per begonnen halfuur (vanaf begin opvangmoment)
 - 2 kinderen: € 0,68 per begonnen halfuur (vanaf begin opvangmoment)
- Op schoolvrije dagen of vakantiedagen:
 - 1 kind:
 - Halve dag (< 6u): € 7.71
 - Hele dag (> 6u) : € 12.85
 - 2 kinderen:
 - Halve dag (< 6u) : € 5,78
 - Hele dag (> 6u): € 9.64
- Boete:
 - Wanneer u uw kind te laat komt afhalen in de opvang komt er €3 per begonnen kwartier bij op de factuur.

3. Contactgegevens Opvang:

- Gsm van de OPVANG: **0499/52.91.83**

Dit nummer dient gecontacteerd te worden indien u niet op tijd zal zijn om uw kinderen af te halen.

- Gsm van de Teambegeleider-coach: **0499/52.91.84**

Voor andere vragen of problemen, gelieve contact op te nemen met de teambegeleider-coach

4. Schoolvrije dagen:

- Maandag 9 oktober 2017
- Maandag 12 maart 2018
- Maandag 30 april 2018
- Vrijdag 22 december 2017 (school tot de middag, dan opvang zoals woensdagmiddag)

5. Vakantie:

- Herfstvakantie: 30 oktober tot en met 3 november 2017 (OPGELET 1/11 geen opvang)
- Kerstvakantie: 2 januari tot en met 5 januari 2018
- Krokusvakantie: 12 februari tot en met 16 februari 2018
- Paasvakantie: 3 april tot en met 13 april 2018
- Zomervakantie: 3 juli 2018 tot en met 31 augustus 2018 (2 weken namelijk van 23 juli 2018 tot en met 3 augustus 2018)





Zilverberk

